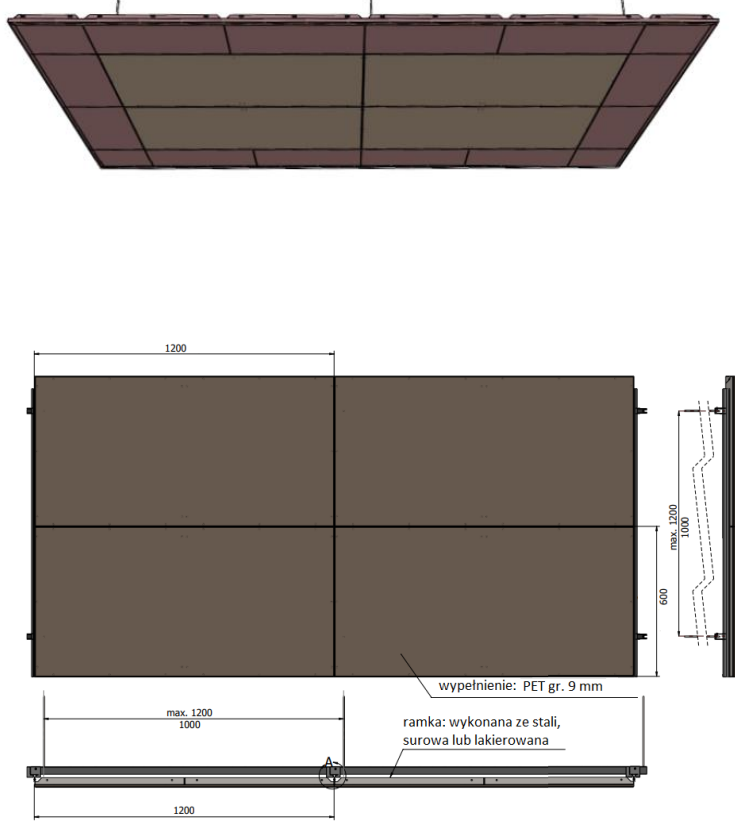


## 84.5 KARTA KATALOGOWA DOWN CLIP ACOUSTICPET

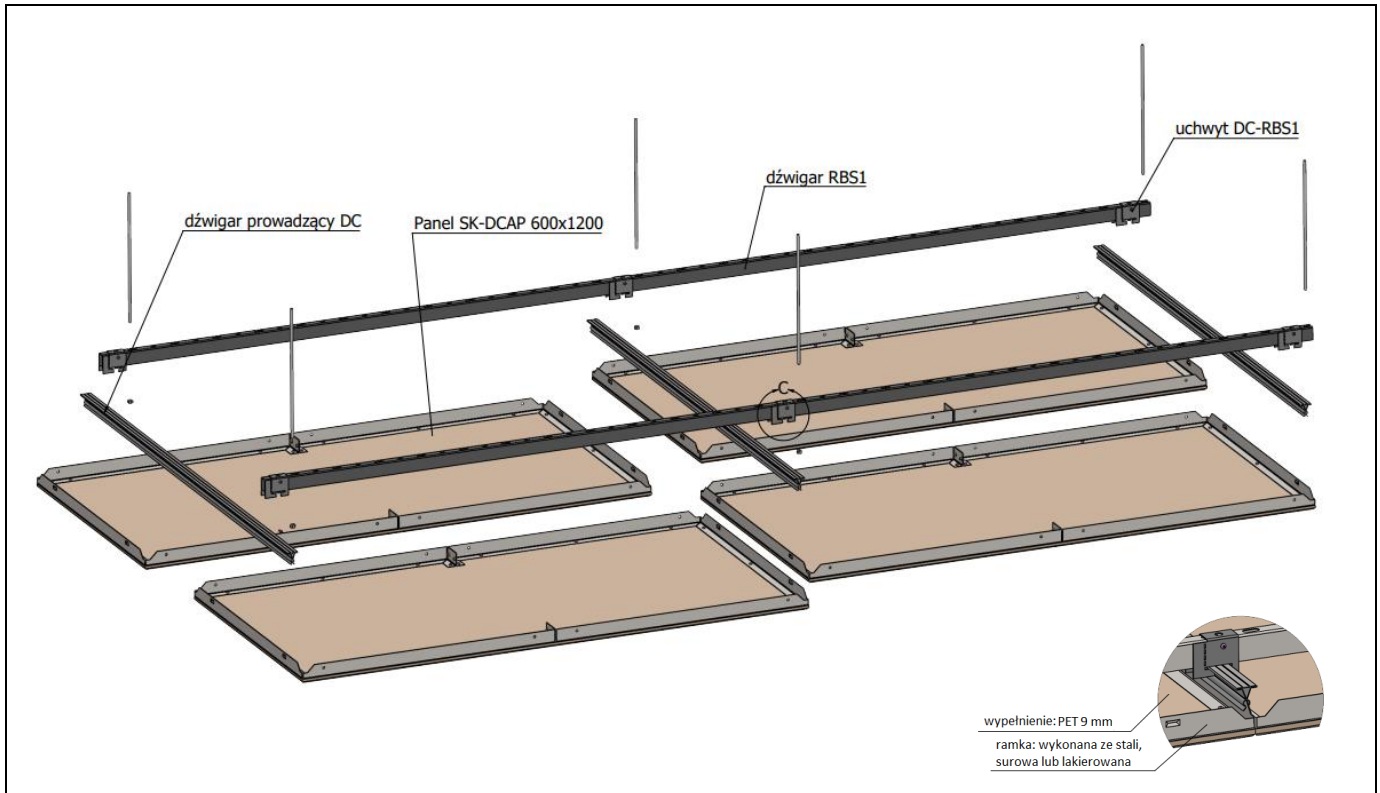
<p><b>Przeznaczenie wyrobu:</b>          Panele Down Clip AcousticPet przeznaczone są do stosowania wewnętrznego w celu poprawy komfortu akustycznego pomieszczeń. Sugerowane obszary zastosowań: budynki użyteczności publicznej w tym: hotele, szkoły, porty lotnicze, dworce, budynki administracyjno- biurowe, sale widowiskowe.</p> <p><b>Charakterystyka wyrobu:</b>          Panele Acoustic Down Clip z PET to panele akustyczne oparte na stalowej ramie, nielakierowanej lub lakierowanej proszkowo w standardowym kolorze RAL:</p> <ul style="list-style-type: none"> <li>- RAL 9003 dla PET w odcieniach jasnych,</li> <li>- RAL 7016 dla PET w odcieniach szarych,</li> <li>- RAL 9005 dla PET w odcieniach ciemnych</li> </ul> <p>Panele z zamocowaną warstwą 9 mm PET w kolorze z palety barw BS PETeco.          Wszystkie krawędzie paneli fazowane.</p> <p>Dla zwiększenia komfortu akustycznego istnieje możliwość zastosowania dodatkowego wkładu akustycznego.</p> <p><b>Klasyfikacja ogniowa:</b>          Reakcja na ogień:          B-s2, d0</p> <p><b>Atesty i aprobaty:</b>          Deklaracja Właściwości Użytkowych zgodna z normą PN- EN 13964:2014-05</p>	<p style="text-align: center;"><b>KASETON DOWN CLIP ACOUSTICPET</b></p>  <p style="text-align: center;">wypełnienie: PET gr. 9 mm          ramka: wykonana ze stali, surowa lub lakierowana</p>																												
<p><b>Parametry techniczne:</b></p> <table border="0"> <tr> <td>- waga konstrukcji</td> <td>- 0,96 kg/m<sup>2</sup></td> </tr> <tr> <td>- waga kasetonów z wkładem PET</td> <td>- 3,53 kg/m<sup>2</sup></td> </tr> <tr> <td>- grubość blachy stalowej</td> <td>- 0,80 mm</td> </tr> </table> <p>Montaż należy wykonać na pręcie gwintowanym <math>\phi 6</math></p> <p><b>Normy spełniane przez wyrób:</b>          PN- EN 13964:2014-05 Sufity podwieszane.          Wymagania i metody badań.</p>	- waga konstrukcji	- 0,96 kg/m <sup>2</sup>	- waga kasetonów z wkładem PET	- 3,53 kg/m <sup>2</sup>	- grubość blachy stalowej	- 0,80 mm	<p><b>Średnie normatywne zużycie elementów konstrukcyjnych:</b></p> <table border="0"> <tr> <td>- panel 600x1200x39 mm</td> <td>- 1,39 szt./m<sup>2</sup></td> </tr> <tr> <td>- dźwigar prowadzący 4000 mm</td> <td>- 0,21 szt./m<sup>2</sup></td> </tr> <tr> <td>- dźwigar nośny RBS1 4000 mm</td> <td>- 0,21 szt./m<sup>2</sup></td> </tr> <tr> <td>- łącznik dźwigara prowadzącego</td> <td>- 0,21 szt./m<sup>2</sup></td> </tr> <tr> <td>- łącznik dźwigara nośnego RBS1</td> <td>- 0,21 szt./m<sup>2</sup></td> </tr> <tr> <td>- klips mocujący dźwigar prowadzący</td> <td>- 1,40 szt./m<sup>2</sup></td> </tr> <tr> <td>- pręt gwintowany <math>\phi 6</math> mm</td> <td>- 1,12 szt./m<sup>2</sup></td> </tr> <tr> <td>- klips blokujący panele docinane</td> <td>- wg. potrzeb</td> </tr> <tr> <td>- profil „C”</td> <td>- wg. obrysu</td> </tr> <tr> <td>- panel przyścienny 600x300x39 mm</td> <td>- wg. potrzeb</td> </tr> <tr> <td>- panel narożny 300x300x39 mm</td> <td>- wg. potrzeb</td> </tr> </table>	- panel 600x1200x39 mm	- 1,39 szt./m <sup>2</sup>	- dźwigar prowadzący 4000 mm	- 0,21 szt./m <sup>2</sup>	- dźwigar nośny RBS1 4000 mm	- 0,21 szt./m <sup>2</sup>	- łącznik dźwigara prowadzącego	- 0,21 szt./m <sup>2</sup>	- łącznik dźwigara nośnego RBS1	- 0,21 szt./m <sup>2</sup>	- klips mocujący dźwigar prowadzący	- 1,40 szt./m <sup>2</sup>	- pręt gwintowany $\phi 6$ mm	- 1,12 szt./m <sup>2</sup>	- klips blokujący panele docinane	- wg. potrzeb	- profil „C”	- wg. obrysu	- panel przyścienny 600x300x39 mm	- wg. potrzeb	- panel narożny 300x300x39 mm	- wg. potrzeb
- waga konstrukcji	- 0,96 kg/m <sup>2</sup>																												
- waga kasetonów z wkładem PET	- 3,53 kg/m <sup>2</sup>																												
- grubość blachy stalowej	- 0,80 mm																												
- panel 600x1200x39 mm	- 1,39 szt./m <sup>2</sup>																												
- dźwigar prowadzący 4000 mm	- 0,21 szt./m <sup>2</sup>																												
- dźwigar nośny RBS1 4000 mm	- 0,21 szt./m <sup>2</sup>																												
- łącznik dźwigara prowadzącego	- 0,21 szt./m <sup>2</sup>																												
- łącznik dźwigara nośnego RBS1	- 0,21 szt./m <sup>2</sup>																												
- klips mocujący dźwigar prowadzący	- 1,40 szt./m <sup>2</sup>																												
- pręt gwintowany $\phi 6$ mm	- 1,12 szt./m <sup>2</sup>																												
- klips blokujący panele docinane	- wg. potrzeb																												
- profil „C”	- wg. obrysu																												
- panel przyścienny 600x300x39 mm	- wg. potrzeb																												
- panel narożny 300x300x39 mm	- wg. potrzeb																												



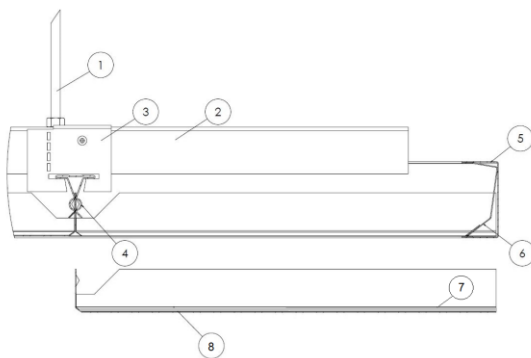
**BARWA SYSTEM**

[www.barwasystem.pl](http://www.barwasystem.pl)

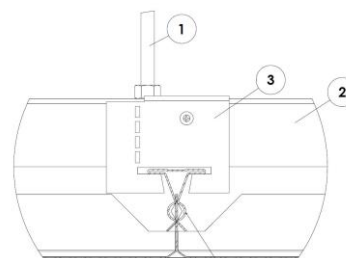
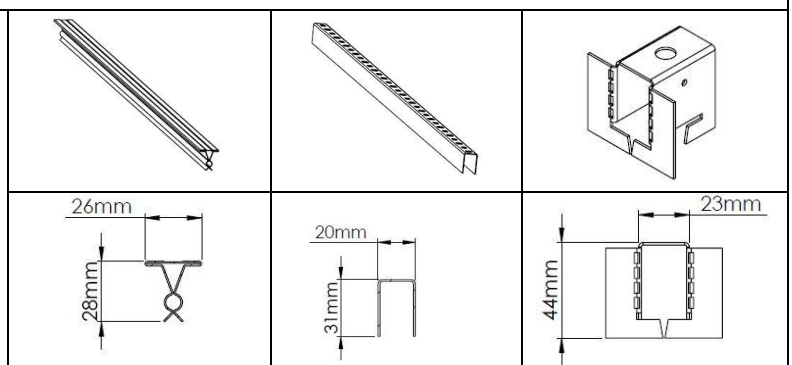
e-mail: [barwasystem@barwasystem.pl](mailto:barwasystem@barwasystem.pl)



### Detal wykończenia przyściennego



- 1- pręt gwintowany
- 2- dźwigar nośny RBS1
- 3- klips dźwigara prowadzącego
- 4- dźwigar prowadzący
- 5- profil przyścienny
- 6- klips blokujący
- 7- kaseton DOWN CLIP
- 8- wkład akustyczny PET 9 mm



**BARWA SYSTEM sp. z o.o.**

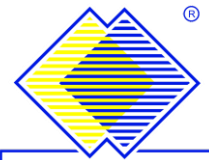
NIP: PL 739-28-75-782

Zakład Produkcyjny i Dział Handlowy  
11-034 Stawiguda, ul. Przemysłowa 21  
tel. (89) 522-09-10, fax. (89) 522-09-20

Zarejestrowana przez Sąd Rejonowy  
w Olsztynie, VIII Wydział Gospodarczy  
Krajowego Rejestru Sądowego pod numerem  
KRS 0000132000 Nr w BDO 000009110  
Kapitał Zakładowy 180.000 PLN

Biuro:  
40-683 Katowice, ul. Barcelońska 1  
tel. (32) 290-65-01  
61-334 Poznań, ul. Ćmielowska 8  
tel./fax: (66) 827-46-13

Produkcja i sprzedaż sufitów oferowanych przez BARWA SYSTEM Sp. z o.o. objęte są certyfikatem ISO 9001:2015.

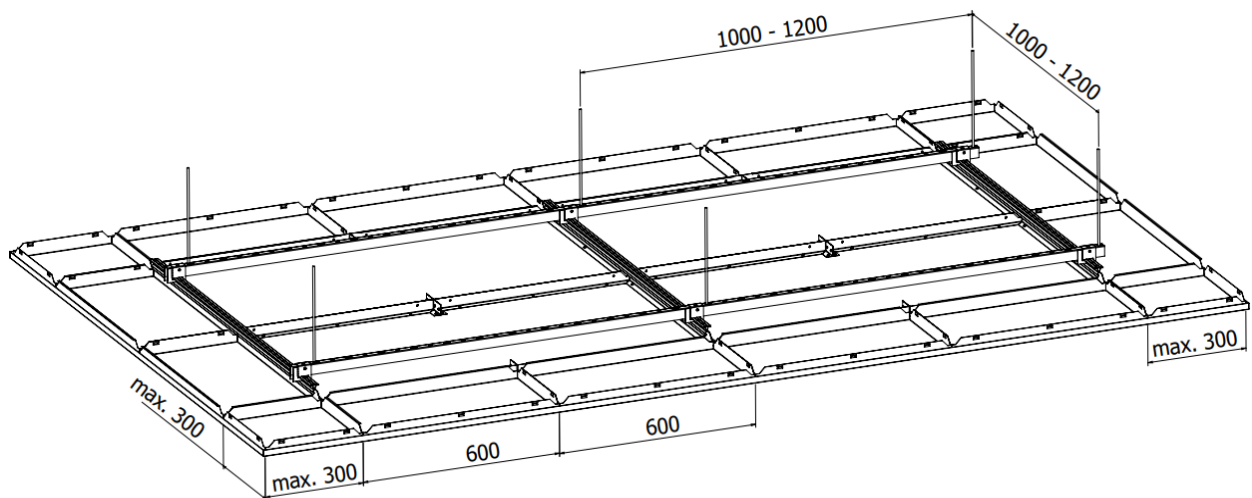
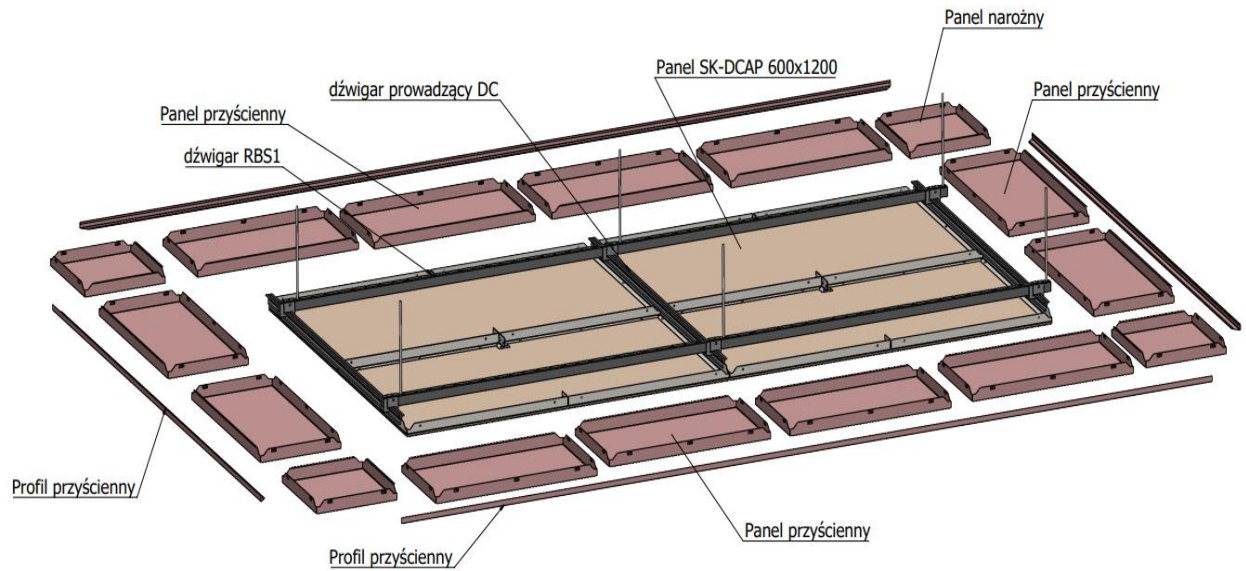


**BARWA SYSTEM**

[www.barwasystem.pl](http://www.barwasystem.pl)

e-mail: [barwasystem@barwasystem.pl](mailto:barwasystem@barwasystem.pl)

**Schemat montażu:**



WYD.1

**BARWA SYSTEM sp. z o.o.**

NIP: PL 739-28-75-782

Zakład Produkcyjny i Dział Handlowy  
11-034 Stawiguda, ul. Przemysłowa 21  
tel. (89) 522-09-10, fax. (89) 522-09-20

Zarejestrowana przez Sąd Rejonowy  
w Olsztynie, VIII Wydział Gospodarczy  
Krajowego Rejestru Sądowego pod numerem  
KRS 0000132000 Nr w BDO 000009110  
Kapitał Zakładowy 180.000 PLN

Biuro:  
40-683 Katowice, ul. Barcelońska 1  
tel. (32) 290-65-01  
61-334 Poznań, ul. Ćmielowska 8  
tel./fax: (66) 827-46-13

Produkcja i sprzedaż sufitów oferowanych przez BARWA SYSTEM Sp. z o.o. objęte są certyfikatem ISO 9001:2015.